



CONEXIÓN DE HIERRO MALEABLE CLASE 150 LBS



CODO 90° GALVANIZADO



CODO 45° GALVANIZADO



COPE GALVANIZADO



REDUCCIÓN BUSHING GALVANIZADO



RED. CAMPANA GALVANIZADO



UNIÓN GALVANIZADO



CRUZ GALVANIZADA



TEE GALVANIZADA



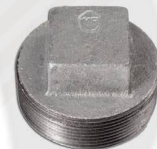
CODO NIPLE 90° GALVANIZADO



YEE GALVANIZADO



CODO RED 90° GALVANIZADO



TAPON MACHO GALVANIZADO



TAPON CACHUCHA GALVANIZADO



CODO 45° NEGRO



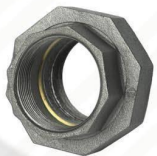
COPE NEGRO



RED. BUSHING NEGRA



RED. CAMPANA NEGRA



UNIÓN NEGRA



CRUZ NEGRA



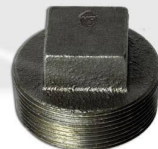
CRUZ NEGRA



CODO NIPLE 90° NEGRO



CODO 90 NEGRO



TAPON MACHO NEGRO



TAPON CACHUCHA NEGRO

NORMAS DE FABRICACIÓN

ASTM A 197- Material de hierro maleable para conexiones.
ANSI/ASME B 1.20.1- Roscado para conexiones de hierro maleable, nipples, coples y nipples botella de acero.
ASTM A 153- Especificaciones para recubrimientos de zinc en caliente para piezas de hierro y acero.
ASME B 16.14- Dimensiones de tapón macho, reducción bushing y tuerca de presión.
ASME B 16.3- Dimensiones de conexiones roscadas de hierro maleable clase 150 Lbs.

Distribuidor Exclusivo:



ACEROS ROSCADOS

ACS CE ISO9001:2008

VENTAS

Monterrey, N.L. (Matriz)
Tels: (81) 8239-0074, 8239-0075
8212-0225, 8212-0226

México (Sucursal)
Tel: (55) 5715-0712 y 5714-2276

Guadalajara (Sucursal)
Tel: (33) 3619-2880 y 3650-3319

www.acerosroscados.com.mx